



BIENVENUE A JEAN-RABEL



Makaya

**vous fait part de ses réalisations
pour l'année 2012**



Activité de Makaya à Nantes

- Visibilité, promotion des actions de l'association sur le territoire local
- Promotion de la culture haïtienne par la peinture
- Participation aux actions du Collectif Haïti de Nantes

Actions de promotion de l'association nantaise

- Marché de Noël Saint Jean de Boiseau
- Marché de Noël Maison de l'Outre Mer



Promotion de la culture haïtienne

- Ateliers de peinture haïtienne



Activité de Makaya à Jean Rabel

- Pérennisation des activités en Arts vivants
- Finalisation de la construction de la
« Maison des artistes »

Pérennisation des activités

- Le théâtre



- L'activité de marionnettes : confections et jeu

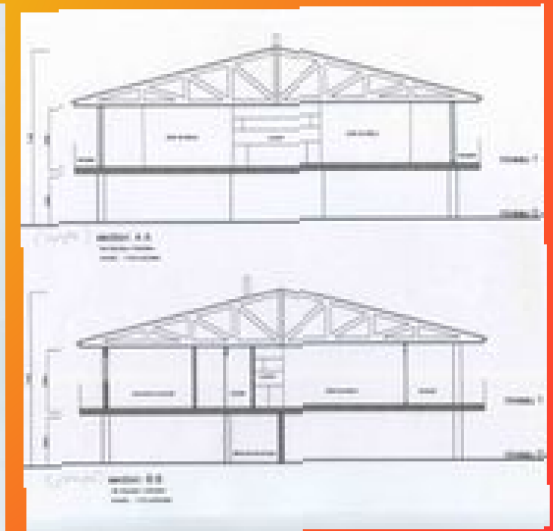
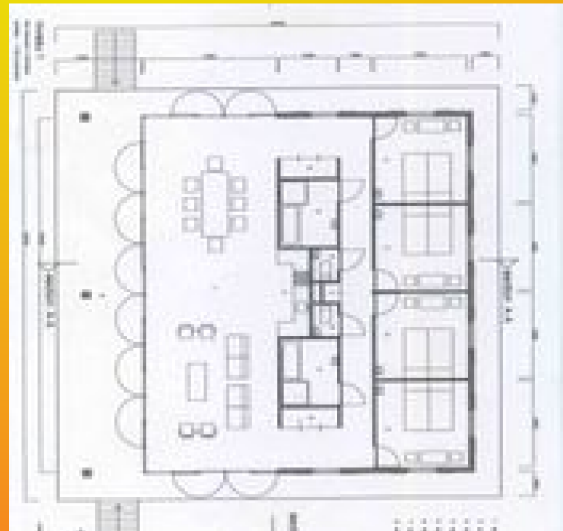
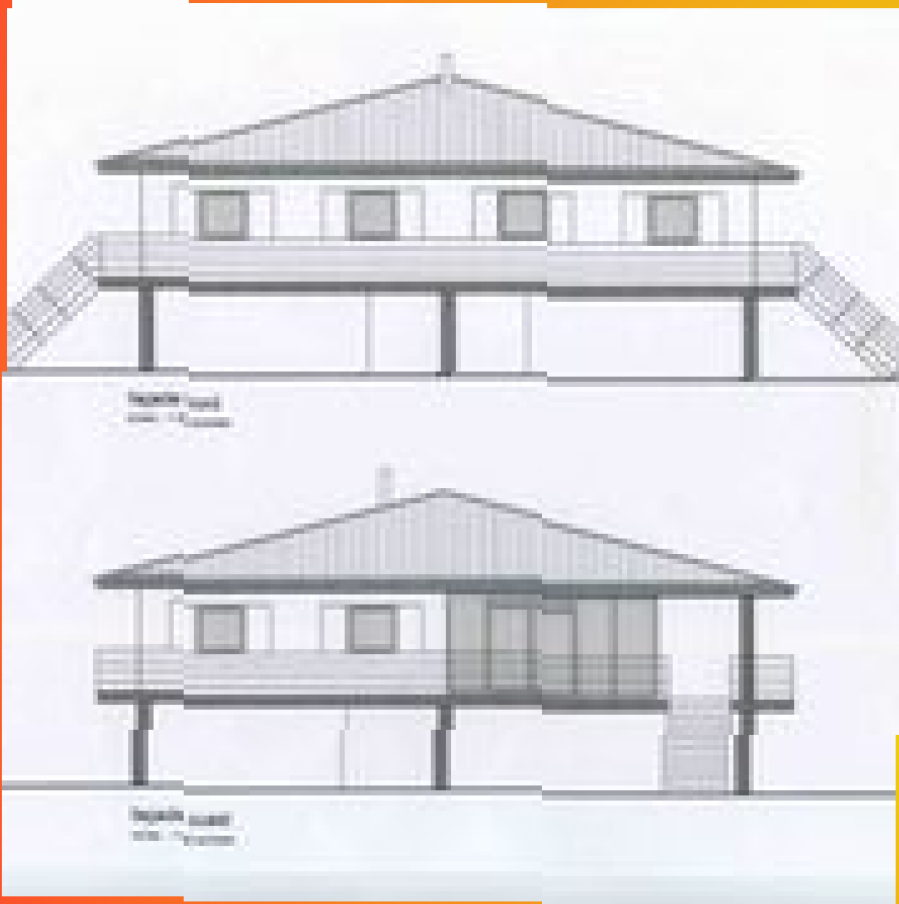


Groupes de musique Kompa et musique « racine »



La musique Kompa
avec ENDLESS

Construction de la Maison des artistes : les plans



Phase de finalisation de la construction de la Maison des Artistes



Accueil de deux personnes en Service Civique sur 2012 :

- À Haïti : Antonin, coordinateur associatif
 - À Nantes : Marina, développement de la communication et du lien interculturel entre les associations franco-haitiennes



A VENIR pour 2013-2015

- Mise en place d'activités autofinancées :
 - Pépinière
 - Jardin
 - Radio locale
 - Ateliers artisanaux
- Formation pour les animateurs haïtiens par le Collectif de Nantes
- Échanges d'artistes franco-haïtiens en résidence à Makaya

BUDGET PREVISIONNEL 2013

Exercice 20 13		ou date de début : 01/01/13		date de fin : 31/12/13	
CHARGES	Montant ²	PRODUITS	Montant		
CHARGES DIRECTES		RESSOURCES DIRECTES			
60 - Achats	26790	70 - Vente de produits finis, de marchandises, prestations de services	8730		
Prestations de services	2450				
Achats matières et fournitures	8390	74- Subventions d'exploitation ³	28500		
Autres fournitures	15800	Etat : préciser le(s) ministère(x) sollicité(s)			
61 - Services extérieurs	755	-			
Locations	150	-			
Entretien et réparation	500	Région(s) :			
Assurance	105	-Pays de la Loire	11000		
Documentation		Département(s) :			
62 - Autres services extérieurs	12100	- Loire Atlantique	8200		
Rémunérations intermédiaires et honoraires	4000	Intercommunalité(s) : EPCI ⁴			
Publicité, publication	500	-			
Déplacements, missions	6160	Commune(s) :			
Services bancaires, autres	640	-Nantes Métropole	6800		
63 - Impôts et taxes	0	Organismes sociaux (détailler) :			
Impôts et taxes sur rémunération,		-			
Autres impôts et taxes		Fonds européens			
64- Charges de personnel	530	-			
Rémunération des personnels		L'agence de services et de paiement (ex-CNASEA -emplois aidés)	500		
Charges sociales		Autres établissements publics			
Autres charges de personnel	530	Aides privées			
65- Autres charges de gestion courante		75 - Autres produits de gestion courante	3166		
66- Charges financières		Dont cotisations, dons manuels ou legs	3166		
67- Charges exceptionnelles		76 - Produits financiers			
68- Dotation aux amortissements		78 - Reprises sur amortissements et provisions			
CHARGES INDIRECTES					
Charges fixes de fonctionnement	250				
Frais financiers					
Autres					
TOTAL DES CHARGES	40395	TOTAL DES PRODUITS	40395		
CONTRIBUTIONS VOLONTAIRES⁵					
86- Emplois des contributions volontaires en nature	19250	87 - Contributions volontaires en nature	19250		
Secours en nature	500	Bénévolat	15600		
Mise à disposition gratuite de biens et prestations	3150	Prestations en nature	3150		
Personnel bénévole	15000	Dons en nature	500		
TOTAL	59645	TOTAL	59645		

Remerciements

- A nos adhérents
- A tous nos partenaires :

